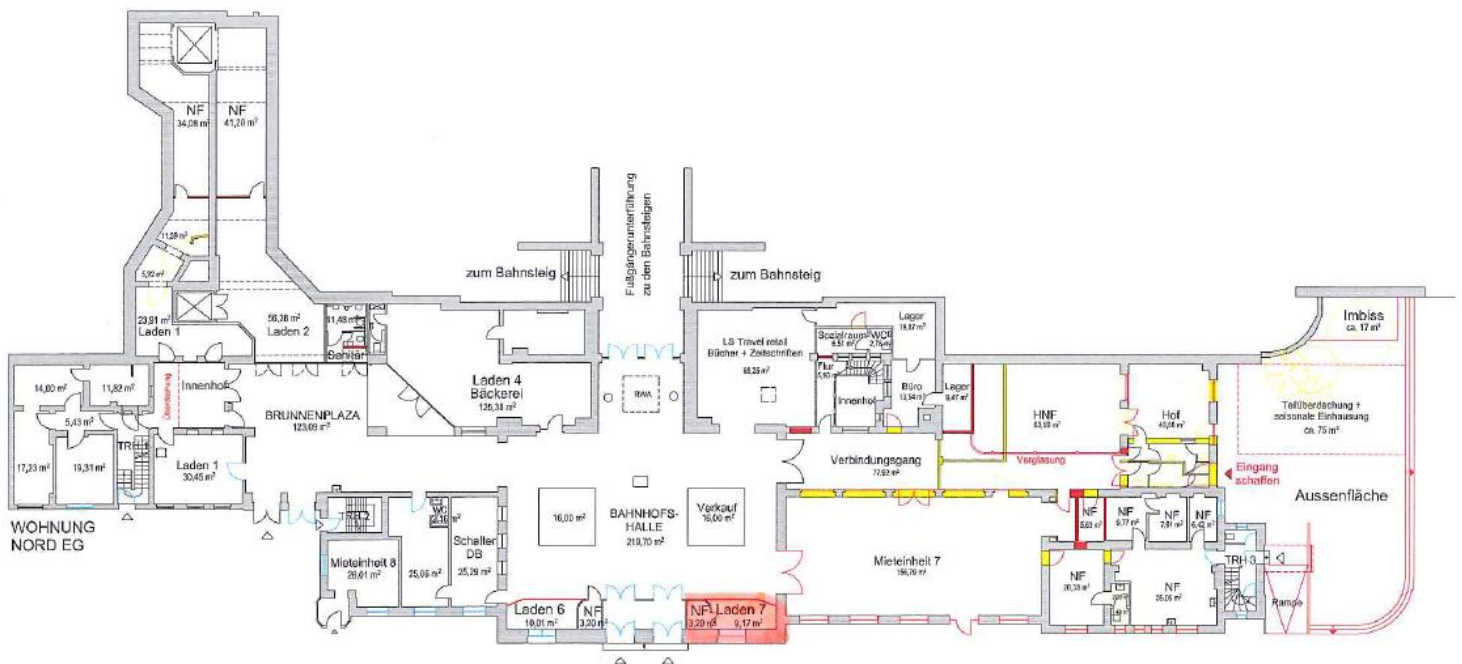


Portal Real

Offene Ladenfläche in zentraler Lage



Miete pro Monat: 339,25 €

Fläche: 12,37 m²

Objektart: offene Ladenfläche
Verfügbar ab: nach Vereinbarung
Lage: Erdgeschoss

Kaltmiete: 250,00 € (brutto)
Nebenkosten: 89,25 € (brutto)

Objektbeschreibung:	<p>Die Ladeneinheit liegt im Erdgeschoss direkt am Eingang des Bahnhofs Bad Nauheim. Das Gebäude wurde 1850 errichtet und steht unter Denkmalschutz.</p> <p>Im Erdgeschoss des Bahnhofs befinden sich neben dem Deutsche Bahn Reisezentrum und Deutsche Bahn Schalter auch ein Bäcker, ein Presseshop, eine Fußpflegerin und eine Wohnung. Im 1. Obergeschoss sind neben 2 Büroeinheiten 2 weitere Wohnungen. Das 3. Obergeschoss ist komplett mit Wohnungen ausgestattet.</p> <p>Durch die Lage der Verkaufsfläche in der Bahnhofshalle kann eine Vielzahl von potenziellen Käufern angesprochen werden. Als Geschäftsvariante, könnten zum Beispiel Blumensträuße und Gestecke aber auch verschiedene Öle und Antipasti auf hohes Interesse stoßen.</p> <p>Als Lagerfläche würde der kleine Raum neben den jeweiligen Flügeltüren dienen. Um die Verkaufsfläche besser hervorheben zu können, wäre eine Teilabtrennung zur übrigen Halle in Form von einem Glasparavent denkbar.</p> <p>Wie bereits im Plan mit roten Linien eingezeichnet.</p> <p>Das Objekt ist mit firmeneigenen Parkplätzen ausgestattet. Gern kann ein Stellplatz hier angemietet werden. Die Kosten belaufen sich auf monatlich € 47,60 inkl. MwSt.</p>
Lagebeschreibung:	<p>Das Bahnhofsgebäude liegt nahe dem Zentrum von Bad Nauheim. Der Kurpark ist in wenigen Gehminuten erreicht. Die Bundesstraße 275 ist in 4 Minuten erreicht und die Autobahn 5 liegt nur 10 Fahrminuten entfernt.</p>
Kontaktdaten:	<p>info@vogelbach.de</p>
Ansprechpartner:	<p>Frau Leonenko</p>